

Nouvelle étiqueteuse manuelle LP-5000 pour les environnements industriels

+ Puissant
Logiciel propriétaire

+ Robuste
Matériaux résistants

+ Facile à utiliser
Diversité des positions

+ Facile et intuitif
Ecran tactile de 10,1"

+ Applications
Pesage et étiquetage industriels



ECRAN TACTILE
PCAP



IMPRIMANTE 4"
250 mm/s



CONNECTABLE A
IMPRIMANTE
EXTERNE ZPL



USB



ETHERNET



WI-FI EN
OPTION



PLUS, FORMES,
CLIENTS ET
TRACABILITE
ILLIMITEES



OPERATEURS
ILLIMITES



CONNECTABLE A
1 PLATEFORME
JUSQU'A 16
CELLULES



CONNECTABLE A
2 PLATEFORMES
JUSQU'A 16
CELLULES
EN OPTION



CONNECTABLE
AU SCANNER



VERIFICATION
METROLOGIQUE
EN OPTION (UE)



L'étiqueteuse LP-500 est spécialement conçue pour les industries alimentaires aux environnements difficiles et qui doivent peser et étiqueter manuellement, collecter rapidement les pesées et les exporter vers leurs systèmes informatiques.

Il s'agit d'une étiqueteuse - indicateur de pesage pour l'étiquetage manuel de produits à poids variable, fixe et/ou unitaire pour des volumes de production moyens-basse, produits avec des formes spéciales qui ne permettent pas l'étiquetage automatique, étiquettes spéciales (formes et/ou matériaux spéciaux), espaces réduits.

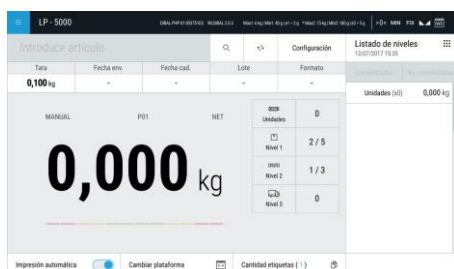
Son logiciel propriétaire facilite la configuration et la programmation complètes du travail : variables, codes à barres, articles, clients, formats d'étiquettes (y compris la conception graphique à l'écran). La LP- 5000 est une étiqueteuse manuelle dont le fonctionnement est flexible, complet, simple et intuitif.

Des matériaux résistants à la corrosion environnementale ont été utilisés dans la construction : acier inoxydable AISI 304L, aluminium anodisé et plastique ABS, pour une utilisation dans les environnements les plus exigeants - de 0 °C à 40 °C (jusqu'à -10 °C en mode inactif/éteint) et avec une humidité comprise entre 40 et 80 % -, aussi bien dans l'industrie alimentaire que dans tout environnement industriel en général.

Sa console mobile de 10.1" permet de l'adapter aux caractéristiques de la zone de travail, en pouvant la fixer sur l'étiqueteuse à travers une colonne d'ancrage, au mur, ou libre, sur une base. De plus, son écran tactile capacitif projeté admet l'utilisation de la plupart des gants. Tout ceci contribue à une plus grande ergonomie d'utilisation.



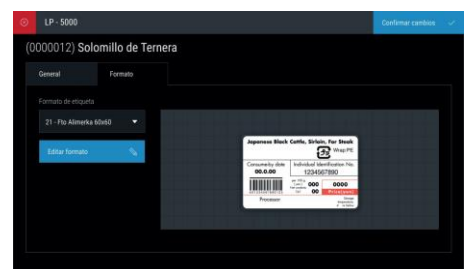
Son application de pesage et d'étiquetage a été développée en suivant les principes de la conception UX/UI, avec une application très simple et intuitive.



Écran d'accueil (mode clair).



Affichage du niveau des totaux (mode sombre).



Écran de mise en page des étiquettes (mode sombre).

Caractéristiques et fonctions

Fonctions intéressantes

- Possibilité d'étiqueter le poids - montant fixe / variable.
- Mode checkweigher avec affichage du remplissage dans la barre d'état.
- Accès aux paramètres et aux utilisations selon les niveaux d'utilisateurs.
- Informations complètes et faciles à éditer sur les travaux pour des modifications rapides à l'écran (client, lot, prix, tare, dates, traçabilité, format d'étiquette...).
- Conception d'étiquettes dans le dispositif de création et d'édition de formats.
- Tares : fixes, glaçages, cumulatives...
- Traçabilité générique sur l'étiquette.
- Gestion de l'étiquetage des totaux (jusqu'à 3 niveaux) pour une édition et une réimpression facile.
- Possibilité d'imprimer des textes en différentes langues (UNICODE).
- Polices d'impression propres et tout type de police TTF.
- Chargement et traitement de logos et d'images pour faciliter l'impression.
- USB frontal pour les sauvegardes complètes ou partielles, le téléchargement de logos et d'images, et l'import-export de données.
- Configuration et impression de la plupart des codes à barres unidimensionnels et bidimensionnels.
- Adapté pour être conforme au règlement européen 1169/2011 concernant l'information sur les denrées alimentaires.
- Impression automatique ou manuelle d'étiquettes avec des produits à poids variable, ou préprogrammé pour des articles à poids fixe ou non pesés.
- Convient à la métrologie légale.

Pesage (en option)

- Connexion à 1 plate-forme de pesage avec jusqu'à 16 cellules avec vérification métrologique.
- En option : Connexion à une 2e plate-forme de pesage avec jusqu'à 16 cellules avec vérification métrologique.
- Une grande diversité de possibilités. Précision : Plages multiples (3 000 divisions), plage unique (6 000 divisions), intervalle multiple (3 000 divisions).

Système d'étiquetage

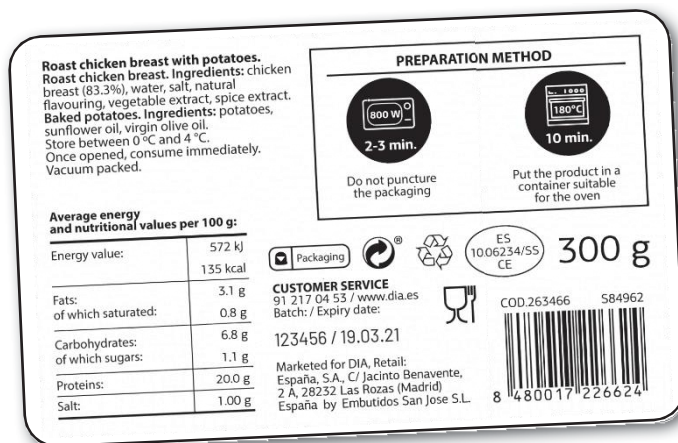
- Type d'impression : Thermique direct (TD).
- En option : transfert thermique (TT) (ruban).
- Tête d'impression : Durée de vie de 4" avec contrôle de l'historique.
- Résolution : 8 dots/mm.
- Détecteur de papier mobile (réglable en fonction de la largeur et du type d'étiquette).
- Vitesse d'impression : Jusqu'à 250 mm/s
- Contrôle de l'utilisation des imprimantes pour la maintenance prédictive.

CPU

- Processeur : Celeron N3160.
- Mémoire RAM : 4 Go DDR3 (pouvant évoluer vers 8 Go).
- Disque dur : 128 Go.

Construction

- Structure : Acier inoxydable AISI 304L, aluminium anodisé et ABS texturé.
- Console : Acier inoxydable.



Affichage

- Écran tactile plat TFT de 10,1" (résolution : 1 024 x 600) capacitif projeté.

Étiquettes

- Dimensions : De 130 x L30 mm à 1101,6 x L500 mm.
- Largeur maximale du papier support : 110mm

- Possibilité d'utiliser des étiquettes en papier, en polypropylène et en carton perforé.

Communications

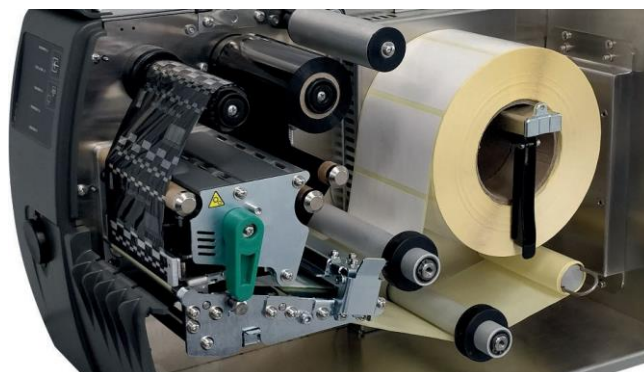
- 1 Ethernet TCP/IP.
- 2 RS-232.
- 2 USB en façade (3.0 + 2.0).
- WiFi en option.

Alimentation électrique

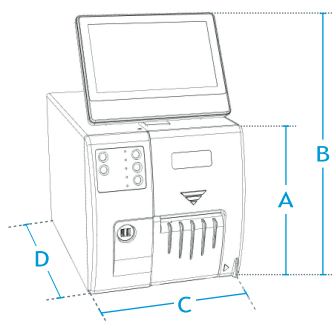
- 110-230 VAC 50/60 Hz.

Possibilité d'intégration avec d'autres équipements

- Plate-forme de pesage (jusqu'à 16 cellules).
- Indicateurs Dibal.
- Autre LP-5000.
- Imprimantes avec protocole ZPL (jusqu'à 3 simultanément).

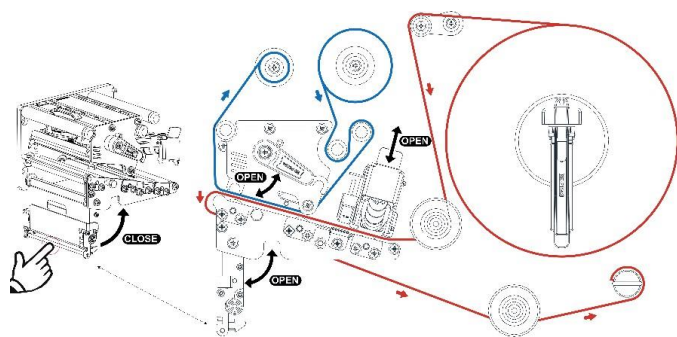


DIMENSIONS



DONNÉES EN mm

A	31
0	▶
B	49
8	▶
C	30
0	▶
D	47
0	▶



Détail du système d'étiquetage.

Modèles

AVEC PESAGE

LP-5400 IV

- Tête de 4" avec impression thermique directe.
- Rendement : jusqu'à 250 mm/s.

Réf. : 7L5Y1AUGI1__

M En option (UE)

LP-5400 IVT

- Tête de 4" avec impression par transfert thermique ou thermique direct.
- Rendement : jusqu'à 250 mm/s

Réf. : 7L5Y1BUGI1__

M En option (UE)

SANS PESAGE

LP-5400 I

- Tête de 4" avec impression thermique directe.
- Rendement : jusqu'à 250 mm/s.

Réf. : 7L5Y1AUGI0__

M En option (UE)

LP-5400 IT

- Tête de 4" avec impression par transfert thermique ou thermique direct.
- Rendement : jusqu'à 250 mm/s.

Réf. : 7L5Y1BUGI0__

M En option (UE)

Options

Option

Caractéristiques

Référence

Option	Caractéristiques	Référence
Connexion à la 2ème plateforme	Jusqu'à 16 cellules.	Consulter
Bras articulé pour la console	Pour fixer la console à l'imprimante.	Consulter
Mémoire RAM plus importante	Mémoire plus importante, de 4 à 8 Go.	Consulter
Wi-Fi	Communications sans fil.	Consulter
Vérification métrologique (M)	Conforme aux directives de pesage de l'UE pour l'ensemble étiqueteuse LP-5000 IV/IVT et plate-forme.	Consulter

Des fonctionnalités exceptionnelles pour les environnements industriels

Fonctionnement

- Annulation des étiquettes, ne pas accumuler, déduire, répéter étiquettes...
- Gestion/changement de tares.
- Gestion complète des étiquettes de totaux.
- Modification temporaire des données de travail I: lot, dates, prix kg...
- Écran de travail : sélection de l'article, format des étiquettes, données de travail.
- Préréglage/modification du nombre d'étiquettes à imprimer.
- Sélection de l'impression automatique/manuelle des étiquettes.

Pesage

- Articles.
- Codes à barres : 2 sur 5, 3 sur 9, Code128, DATABAR, DATABAR élargi, DATABAR empilé, DATABAR omnidirectionnel, DATAMATRIX, DATAMATRIX avec AI, WEAN-13, EAN-8, GS1-128, ITF-14, QR, UPC.
 - Compteurs d'étiquettes : valeur initiale, augmentation, diminution, mode, chiffres...
 - Formats de date.
 - Formats d'étiquettes.