

Eagle™ QuadView

Système d'inspection par rayons X

Le système QuadView d'Eagle permet de détecter des contaminants, comme le métal, les pierres et les cailloux, le verre, le plastique dense et les os calcifiés.

Il est aussi en mesure de vérifier le niveau de remplissage, de mesurer l'espace de tête et de vérifier la présence ou l'absence de composants.

Le système QuadView d'Eagle est conçu pour inspecter des chaînes de pots, de bouteilles et composites haute vitesse, ainsi que d'autres contenants au format vertical. La couverture de détection à quatre angles offre un contrôle intégral de conteneurs pouvant atteindre 305 mm (12 po) de hauteur et 152 mm (6 po) de diamètre, en éliminant les angles morts souvent présents au fond des conteneurs. Capable de réaliser plusieurs contrôles à des cadences dépassant les

1 000 ppm, le système propose aussi un détecteur à résolution standard ou à haute résolution pour satisfaire tous les besoins spécifiques des clients en trouvant un juste milieu entre cadence de production et détection des contaminants plus petits. Le système QuadView d'Eagle peut être mis en réseau, ce qui permet aux techniciens experts d'Eagle d'accéder à distance au système afin d'établir rapidement un diagnostic et de résoudre les problèmes sans l'intervention d'un technicien sur site. Le système est disponible avec un indice de protection IP69K pour s'adapter à tous les environnements de conditionnement.

Schéma de la géométrie du faisceau

LARGEUR DU FAISCEAU	HAUTEUR DE L'EMBALLAGE
152,4 mm (6 po)	304 mm (12 po)

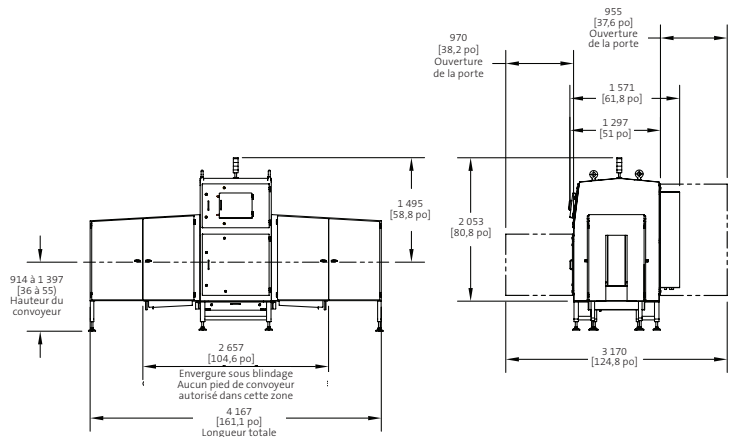


Eagle™ QuadView

Système d'inspection par rayons X

Caractéristiques et autres avantages :

- Analyse d'images avancée grâce au logiciel propriétaire SimulTask™ pour des détections et des rejets automatiques
- Fonctionnalité d'auto-apprentissage pour un réglage facile des nouveaux produits
- Carte Ethernet et modem intégrée pour une assistance technique à distance
- Imagerie à grande vitesse pouvant atteindre 120 mètres par minute (400 pieds par minute)
- Refroidissement par air conditionné standard sur tous les modèles
- Suivi complet des contaminants et des événements compatible avec la méthode HACCP
- Contrôle intégral des fonds des pots et des bouteilles sans angle mort



Caractéristiques techniques

Modèle	Eagle™ QuadView
Taille max. des objets	305 mm (12 po) de hauteur et jusqu'à 152 mm (6 po) de diamètre
Hauteur du convoyeur	S'installe au-dessus de convoyeurs existants entre 914 mm (36 po) et 1 397 mm (55 po) de hauteur
Vitesse du convoyeur à la fréquence du secteur	Fonctionne sur des convoyeurs existants à une vitesse comprise entre 30 et 120 mètres par minute (100 et 400 pieds par minute)
Tension anodique max/ Refroidissement	140 kV/Bain d'huile scellé hermétiquement
Courant	3 mA
Direction du faisceau	Deux tubes décalés générant chacun un double faisceau produisent en tout quatre faisceaux avant-arrière parallèles au tapis.
Logiciels	Logiciel propriétaire de traitement d'images SimulTask™
Ordinateur	PC industriel Intel® CPU Core2Duo E8400 2x 3,0 GHz avec 2 Go de mémoire vive, un disque dur de 80 Go, Windows® XP intégré, un écran couleur tactile avec clavier USB
Détecteur	Quatre pas de 1,2 mm, détecteurs à énergie unique
Convertisseur de rayons X	Convertisseur A/N de 16 bits
E/S	Carte E/S avec jusqu'à quatre signaux d'entrée, quatre sorties de rejet, cinq signaux d'état, interface RS-232
Réseau	Carte réseau 10/100 Mbit/s
Données statistiques	Statistiques relatives à la cadence, au rejet, au poids et à la validation du système disponibles dans l'interface graphique utilisateur et la base de données SQL
Indice de protection/ Temp. de fonctionnement	IP69K/0 ° à 43 °C (32 ° à 110 °F)
Méthode de refroidissement	Climatiseur de 12 000 BTU/h
Alimentation électrique requise	230 V CA, +10/-15 %, 50/60 Hz, 20 A, monophasé
Exigences en matière d'air	5,5 bars (80 psi), ligne de 9,5 mm (3/8"), air filtré et sec (requis uniquement si fourni avec système de rejet)
Exigences en matière d'eau	Débit de 7,6 lpm (2 gpm)/Temp. 10 ° à 32 °C (50 ° à 90 °F)
Structure du cabinet	Finition #4 en acier inoxydable de type 304 conforme aux normes sanitaires AMI
Bande de convoyeur	Convoyeur fourni par le client

eagle
QUALITY. ASSURED.

Concessionnaire de la marque Eagle PI pour la France, la Belgique et le Maroc
ELCOWA s.a. 27 Rue de Ruelisheim / F-68200 MULHOUSE FRANCE
 Tél. +33(0)3.89.573.573 / Email info@elcowa.fr / Site www.elcowa.fr

